

ROMA

22 - 23 novembre 2019

Venerdì: 14:00 - 19:00 | Sabato: 09:00 - 14:00

13
ECM



CORSO TEORICO PRATICO
**LA CHIRURGIA MINI-INVASIVA
DEI TERZI MOLARI.
INDICAZIONI E TECNICHE
STEP BY STEP**

Relatore Dott. Marco Di Dio



CORSO TEORICO PRATICO
**LA CHIRURGIA
MINI-INVASIVA DEI TERZI
MOLARI. INDICAZIONI E
TECNICHE STEP BY STEP**

Il corso affronta le varie problematiche clinico chirurgiche relative agli interventi chirurgici di terzi molari in disodontiasi ed inclusi. Lo scopo del corso è quello di far acquisire al partecipante una capacità diagnostica e operativa sicura e standardizzata, dal primo colloquio col paziente all'intervento chirurgico fino ad arrivare al follow-up post operatorio.

I corsisti al termine del corso, se vorranno, potranno programmare successivamente, interventi (su dei loro pazienti) anche complessi, ma comunque a loro adeguati, da eseguire con la supervisione del Docente.



CORSI DI ODONTOIATRIA • MANAGEMENT
DELLO STUDIO • LIVE SURGERY

PRENOTA ORA

Per Informazioni:

800.592.432 (Lun/Ven, 8:30 - 19:00)
info@corsiodontoiatriaecm.it



IL RELATORE DEL CORSO



Dott. Marco Di dio
(Relatore)

CURRICULUM VITAE:

- 1990 laurea in Medicina e Chirurgia con 110 e lode Università degli Studi "Tor Vergata" di Roma
- 1993 Specializzazione in Odontostomatologia Università degli Studi "Tor Vergata" di Roma
- 2005 Specializzazione in Chirurgia Plastica Università degli Studi "Tor Vergata" di Roma
- Ufficiale medico dell'Esercito italiano
- Dal 1990 ad oggi ha eseguito come primo operatore oltre 10.000 interventi di Chirurgia Orale avanzata (estrattiva, endodontica, implantologia, chirurgia pre-implantare e pre-protesica, asportazione di neoformazioni dei mascellari).
- Nel 2000 ha messo a punto una tecnica exodontica per le inclusioni dentali complesse ("the "piercing technique". A new procedure in impacted lower third molar surgery. Analysis of 802 consecutive extractions", *Minerva Stomatol.* 2003; 52: 517-525.
- Autore di pubblicazioni di Odontostomatologia su riviste nazionali ed internazionali
- Relatore a numerosi corsi, master e congressi di odontoiatria nazionali.
- Responsabile dal 1997 di corsi di formazione post-universitaria per Odontoiatri e Stomatologi in chirurgia orale per la scuola medica ospedaliera di Roma e della Regione Lazio.
- Membro del consiglio direttivo della scuola medico ospedaliera e responsabile dei corsi dell'area odontoiatrica.
- C.t.u. del tribunale civile di roma per l'odontostomatologia
- Dal 1996 dirigente UOC di Odontostomatologia Ospedale Fatebenefratelli "San Giovanni Calibita" di Roma Isola Tiberina con incarichi di Responsabile UOS e UOC



IL CORSO

LA CHIRURGIA MINI-INVASIVA DEI TERZI MOLARI. INDICAZIONI E TECNICHE STEP BY STEP

13
ECM

ECM: LINEE GUIDA - PROTOCOLLI - PROCEDURE



PRESENTAZIONE DEL CORSO

20 posti | 13 ECM

22 - 23 novembre 2019

Il corso è sviluppato in due giorni e prevede un insieme di lezioni frontali ricche di immagini e video di alta qualità associate alla dimostrazione di tutte le procedure chirurgiche ed ad esercitazioni pratiche dei corsisti su simulatori.

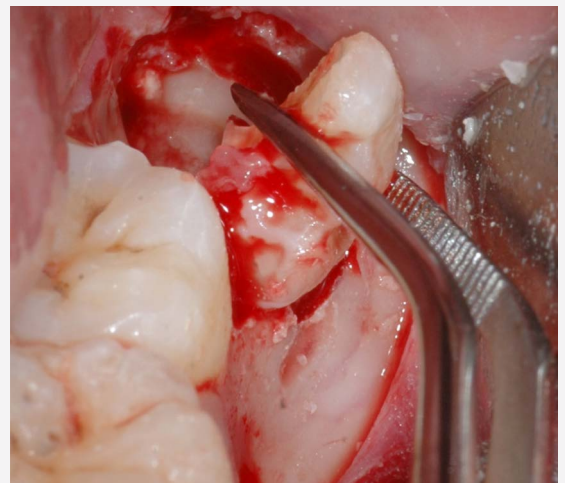
Obiettivo del corso è apprendere gli step diagnostici e i protocolli clinici per effettuare interventi di chirurgia estrattiva avanzata di eccellenza.

Verranno analizzati gli esami emato-chimici pre-operatori, agli esami radiografici sia bidimensionali che volumetrici per formulare il corretto piano di trattamento.

Verrà analizzato l'assetto psicologico dell'operatore e del paziente nonché il loro rapporto fiduciario, fondamentale per la gestione delle complicanze e dei contenziosi.

Verrà presentato tutto lo strumentario, allo stato dell'arte più idoneo e funzionale, necessario per l'esecuzione degli interventi (dai più semplici ai più complessi) ed i corsisti potranno confrontare la completezza del proprio nelle esercitazioni per poterlo poi integrare.

Verranno analizzate le possibili complicanze e la loro gestione.





LA CHIRURGIA MINI-INVASIVA DEI TERZI MOLARI INDICAZIONI E TECNICHE STEP BY STEP

PRIMO GIORNO

14:00 - 19:00



SECONDO GIORNO

09:00 - 14:00

TEORIA

1. Etiologia – epidemiologia classificazioni.
2. Indicazioni e controindicazioni all'exodonzia dei terzi molari e diagnosi radiografica.
3. L'anatomia chirurgica della regione del terzo molare e le anestesie.
4. Il pre-operatorio: sala operatoria, strumentario, paziente, consenso informato.
5. Terapia e follow up post-operatorio.
6. Aspetti medico-legali
7. **La gestione dei tessuti duri**
8. Osteotomia-odontotomia
9. L'utilizzo degli strumenti sonici in chirurgia

PRATICA SU MODELLO

1. Osteotomie
2. Odontotomie
3. Exodontia

TEORIA

1. **La gestione dei tessuti molli**
2. Disegno del lembo
3. Tecnica di sutura

PRATICA SU MODELLO

1. Lembi e suture

FOTO CLINICHE

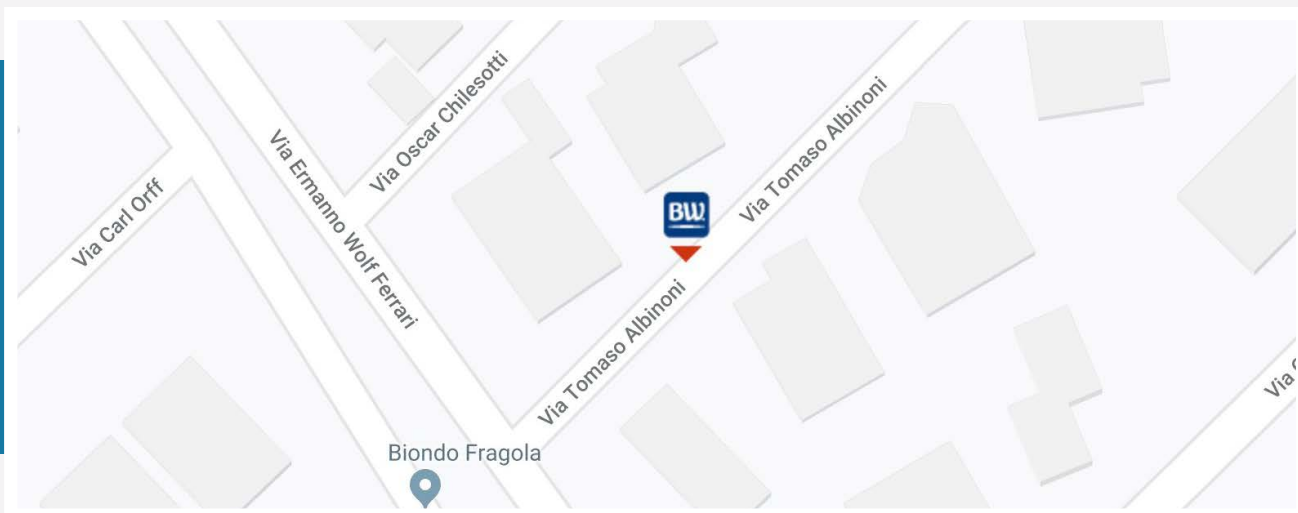




SEDE DEL CORSO

BEST WESTERN HOTEL I TRIANGOLI ROMA

VIA ERMANNO WOLF FERRARI, 285 - ROMA TEL.: 06.500871



COME RAGGIUNGERCI

In automobile

Da Firenze e da Aeroporto di Fiumicino (carreggiata esterna del GRA)

Immettersi sul Grande Raccordo Anulare nella corsia esterna ed uscire alla uscita 27 "Ostia Casal Palocco" che vi condurrà sulla Cristoforo Colombo; proseguire dritto in direzione Ostia; prima del 3° semaforo immettersi nella complanare e girare a sinistra in prossimità dell'incrocio imboccando via Ermanno Wolf Ferrari; dopo circa 100 mt sulla destra sarete arrivati a destinazione.

Da Napoli ed Aeroporto di Ciampino

Immettersi sul Grande Raccordo Anulare nella corsia interna; proseguire verso Pontina Ardeatina e verso Strada Statale Ostiense. Girare a Sinistra verso via Acqua Acetosa Ostiense e alla rotonda prendere la terza uscita Cristoforo Colombo; prima del 3° semaforo immettersi nella complanare e girare a sinistra

in prossimità dell'incrocio imboccando via Ermanno Wolf Ferrari; dopo circa 100 mt sulla destra sarete arrivati a destinazione.

Con Bus o Metro:

Prendere la **metropolitana linea B (LAURENTINA) verso EUR Fermi**. A questa fermata prendere **bus linea 070** e scendere alla **fermata Wolf Ferrari/ Colombo**.

Da Roma con la Linea Ferroviaria Roma – Lido:

Da Stazione di Porta San Paolo (Piramide) **treno linea Roma-Lido/Cristoforo Colombo** (partenze ogni 15 minuti) scendere alla **stazione di Acilia** (20 minuti di percorrenza) e dalla stazione di Acilia prendere **l'autobus 065** (circa 10 minuti) che ferma direttamente in via Ermanno Wolf Ferrari.

PRENOTA ORA

CORSO (con ECM)

€ 600,00 + iva

Per informazioni numero verde: 800.592.432 (Lun/Ven dalle 8:30 alle 19:00)
o tramite e-mail: info@corsiodontoiatriaecm.it



CON IL CONTRIBUTO

NON CONDIZIONATO DI





Info sul corso:

info@corsiodontoiatriaecm.it



NUMERO VERDE

800.592.432

Lun/Ven dalle 8:30 alle 19:00



ACCREDITATO DA

Fadmedica S.r.l. provider n. 1315

tel.: 0690407234 - email: info@fadmedica.it

Obiettivo formativo di sistema:

Linee guida - protocolli - procedure

Accreditato per: Odontoiatri.

PRENOTA ORA